



Elinkeino-, liikenne- ja ympäristökeskus  
Närings-, trafik- och miljöcentralen  
Centre for Economic Development, Transport and the Environment

# Fundeerataan vesiyhteistyötä

## Ohjaus- ja kehittämishanke

Kosme Marja, Varsinais-Suomen ELY-keskus

10.01.2017



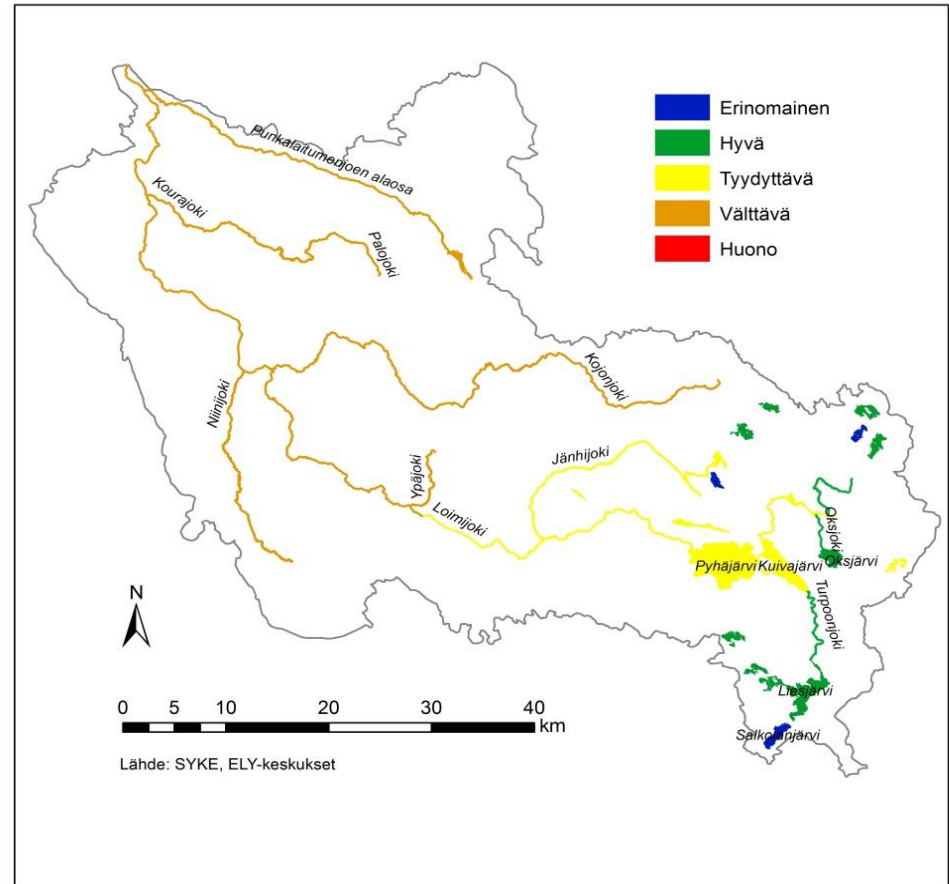
## OHKE- hanke (9/2017 – 5/2018)

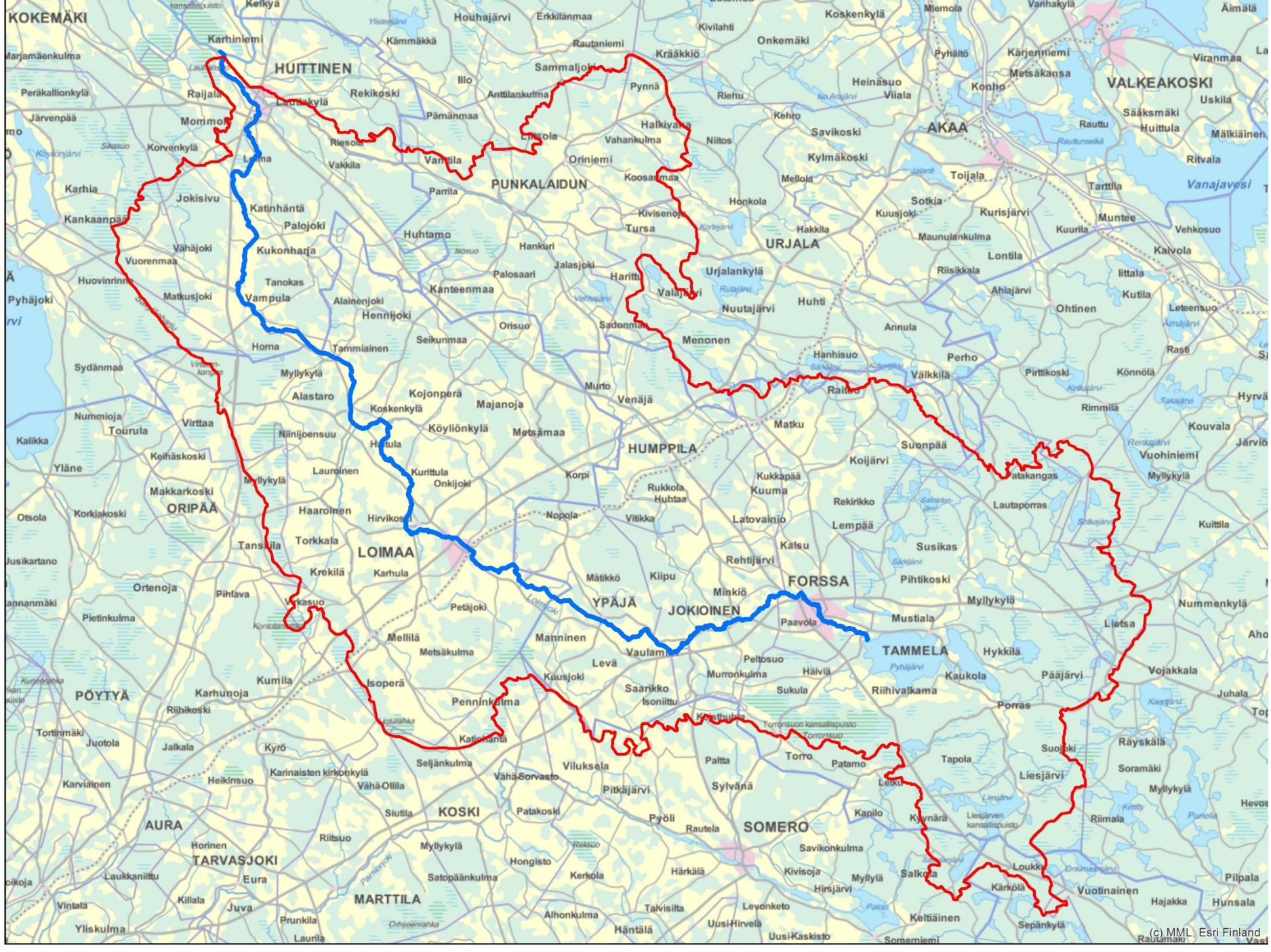
- Ympäristöministeriön rahoittama hanke
- Tavoitteena kehittää konkreettisia yhteistyö- ja toimintamalleja vesienhoidon toimenpiteiden toteuttamiseksi Loimijoen valuma-alueella
  - Toimintamallia voidaan soveltaa muillakin vesistöalueilla
  - Millainen toiminta parhaiten edistäisi vesienhoitoa valuma-aluealajuisesti ja mitkä ovat askeleet tämän saavuttamiseksi?
  - Keskeistä tiivis yhteistyö paikallisten toimijoiden kanssa
- Kehitetään myös ELY-keskusten välisiä yhteistyötapoja yhteisellä vesistöalueella



# Loimijoen valuma-alue

- Kokemäenjoen suurin sivujoki
  - 114 km, valuma-alue 3 138 km<sup>2</sup>
- Alue ulottuu 4 maakunnan ja 4 ELY-keskuksen alueelle
- Vesistöjen ekologinen tila on pääosin tyydyttävä tai välttävä







# Loimijoen valuma-alue

- Keskeisiä haasteita
  - maataloudesta peräisin oleva hajakuormitus
  - maan eroosioherkkyys
  - tulvariskien hallinta
  - vieraslajit
- Paikallinen arvostus jokea kohtaan kärsinyt
- Merkittävä vaikutus Kokemäenjoen veden laatuun





## Tämän hetken tilanne

- Alueella vaikuttaa monta vesienhoidon toimijaa, mutta koko alueen vesienhoidon koordinoija puuttuu
- Loimijokiryhmässä pohdittu hankkeen kysymyksiä → tunnistettu vahva tarve toimijalle, joka edistäisi vesienhoitoa valuma-aluealaajuisesti
  - Ehdotettu yhdistystä, olemassa olevien toimijoiden yhteistyötä tai säätiötä
- Palaveri kuntien ympäristösihteerien kanssa
  - Kunnilla heikot resurssit vesienhoitotyölle
  - Tarve monipuoliselle ja ammattimaiselle, hyvin koordinoidulle vesienhoitotoiminnalle
  - Esim. ”Loimijokikeskus” tai parin eri toimijan yhteistyö
  - Kustannukset ja perustelut?



# Vesienhoidon toimijoiden näkökulmia

- Minkälaista vesienhoitoon liittyvää toimintaa Loimijoen alueella tarvitaan nykyisen lisäksi?
- Millainen toimintamuoto (esim. yhdistys, säätiö tai muu yhteistyömalli) voisi alueella toimia ja miten asiaa kannattaisi edistää?
- Voisiko edustamallasi taholla tai jollain muulla vesienhoitotaholla olla mahdollisuuksia laajentaa toimintaansa Loimijoen alueella?
- Perustelut; mitä hyötyjä vesistöaluelajuisesta vesienhoitotoiminnasta on? Miksi se olisi tärkeää juuri Loimijoen vesistöalueella?



## Minkälaista vesienhoitoon liittyvää toimintaa Loimijoen alueella tarvitaan nykyisen lisäksi?

- Säännöstelyn kehittäminen
- Isosorsimon torjunta
- ”Ruohonjuuritason” toimijat mukaan, pienemmistä vesialueista liikkeelle. Loimijoki koetaan ehkä liian isona palana.
- Paljon konkretiaa, ympäristökasvatusta ja viestintää
- Kunnat on saatava mukaan vesiyhteistyöhön
- Tiedon jalkauttaminen viljelijöille ja rakentava yhteistyö viljelijöiden kanssa
- Metsätalouden merkitys on myös huomioitava
- Ihmiset eivät nykyisin arvosta jokea paljoakaan  
→Virkistyskäytön parantaminen, asukkaiden osallistaminen ja Loimijoen nostaminen esiin yhdistävänä tekijänä





## Minkälaista vesienhoitoon liittyvää toimintaa Loimijoen alueella tarvitaan nykyisen lisäksi?

- Matkailumahdollisuuksien lisääminen
- Joki mukaan kaupunkiympäristöön
- Tutkimuksen ja yritysten yhteistyö
  - Esim. WWF ja Kesko ”kuteminen kuuluu kaikille” vaelluskalaprojekti
- Työllistymisvaikutus
- Luke ja HAMK mukaan yhteistyöhön
- Esim. infotauluja melontareitin varrella
- Toiminnan olisi hyvä kytkeytyä kulttuuriin, ei pelkästään vesienhoitoasiaa



Millainen toimintamuoto (esim. yhdistys, säätiö tai muu yhteistyömalli) voisi alueella toimia ja miten asiaa kannattaisi edistää?

- Yhdistys tai säätiö, toimintamuodolla ei suurta merkitystä
  - Itse toiminta ratkaisee! (ja rahoitus)
  - Säätiön sääntöjä vaikeampi myöhemmin muuttaa
  - Yhdistyksen sääntöjä helpompi kehittää
  - Ensin sisällön rakentaminen, sitten pohditaan toimintamuoto
- Tarvitaan toimija, joka koordinoi alueen vesienhoitoa
- Esim. VVK alkoi Hämeen liiton hankkeena
  - Loimijoellakin hankkeella liikkeelle?
- Löytyykö rahoitusta uudelle toimijalle? Monet kunnat maksavat jo muille toimijoille.
  - Ehkä olisi helpompi maksaa ns. ”Loimijoki-lisää” tutulle toimijalle?



Millainen toimintamuoto (esim. yhdistys, säätiö tai muu yhteistyömalli) voisi alueella toimia ja miten asiaa kannattaisi edistää?

- Yritysrahoituksen saaminen on vaikeaa
- Nykyisen toimijan laajentaminen
  - valmiina vesienhoitotaito ja muu byrokratia
- Olisiko mahdollista tiivistää nykyisten toimijoiden yhteistyötä
  - KVVY isännäksi?



## Voisiko edustamallasi taholla tai jollain muulla vesienhoitotaholla olla mahdollisuuksia laajentaa toimintaansa Loimijoen alueella?

- Pyhäjärvi-instituutti; kiinnostusta yhteistyöhön on, mutta Loimijoki ei kuulu toiminta-alueeseen. Tarvittaisiin oma raha Loimijokityötä varten
- Valonia; toiminta-alueena Varsinais-Suomi, hanketyötä tehdään Loimaan alueella
- Säätiön toimialueen laajentaminen voi olla hankalaa, mutta periaatteessa mahdollista. Asiasta sovittava mm. rahoittajien kanssa.
- VVK; ei resursseja koordinaattoriksi tällä hetkellä.
  - HAMK:n ja VVK:n yhteinen Blue ways-vesistömatkailuhanke toimii Loimijoen alueella.
- Satafood; Satakunnan alueella toimii (ei rajattu), kiinnostusta yhteistyöhön on.



## Voisiko edustamallasi taholla tai jollain muulla vesienhoitotaholla olla mahdollisuuksia laajentaa toimintaansa Loimijoen alueella?

- Koordinaattorin on tärkeä olla fyysisesti alueella.
- Uuden toimijan etuna olisi uutuus
- Loimijokirahasto
  - Identifioituisi helpommin paikalliseen toimintaan
- Hyödynnetään Loimijoen erikoisuus: toutain
- Motivaatio tärkeää
- Keulahahmo on myös merkityksellinen
  - Esim. Vanajavedellä maakuntajohtaja
  - Loimijoen alueella asuu monia kansanedustajia (myös maanviljelijöitä)
  - MTK mukaan
- Toimija vaikuttaa sekä ruohonjuuri- että päättäjätasolla



Perustelut; mitä hyötyjä vesistöaluelajuisesta vesienhoitotoiminnasta on? Miksi se olisi tärkeää juuri Loimijoen vesistöalueella?

- Vetovoimaisuuden kasvaminen
- Pienemmätkin uomat paremmin esillä
- Asukasviihtyvyys, kuntalaisten tyytyväisyys ja määrän kasvaminen
- Matkailun lisääminen
- Itämerikytkös; Loimijoen vaikutus Itämereen
- Hankkeiden koordinointi ja vaikuttavuus paranee
  - Isosorsimo hyvä esimerkki
- Seudun asukkaat osallistuvat paremmin, ”seutuylpeys”
- Tarve paikallisten ihmisten sitoutumiselle oman alueen kehittämiseen kasvaa tulevaisuudessa
- Tavoitteet realistiset



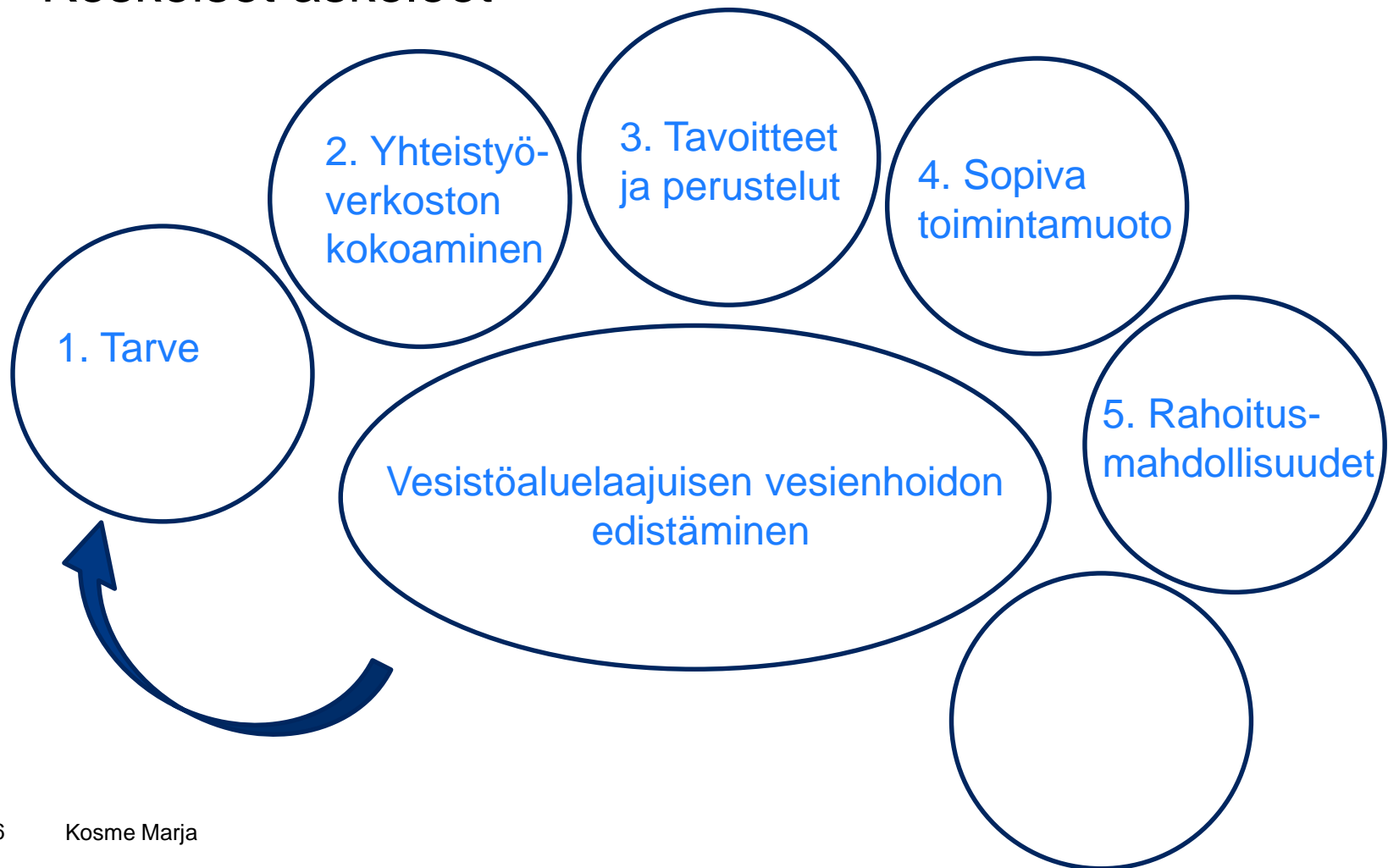
Perustelut; mitä hyötyjä vesistöaluelajuisesta vesienhoitotoiminnasta on? Miksi se olisi tärkeää juuri Loimijoen vesistöalueella?

- Yhteistyön ja oppimisen edut
- Aktiivisuus näkyy muuallakin kuin vesiasioissa
- Saadaan parempi näkemys kokonaisuuteen
  - Kartoitetaan yhteen ongelmat ja puutteet sekä mahdollisuudet niiden ratkaisemiseksi; ”kaiken kattava himmeli”
- Isosorsimon torjuminen vähentää siltojen ylläpitokustannuksia
- Toimija vaikuttaa kuntalaisten asenteisiin; ”ei ruikuteta vaan ryhdytään toimeen”
- Esim. Huittinen tärkeä vakuuttaa siitä, miksi joen yläosan toiminta tärkeää.
- Mitä jos ei tehdä mitään? Mihin johtaa?



# Toimintamalli vesienhoidon edistämiseksi

## - Keskeiset askeleet







## Toimintamallin esitysmuoto, ideoita

- ”Palapeli”, jossa kaikki vaiheet mukana, mutta ei tietyssä järjestyksessä
- Ensinäkymässä jo hiukan yksityiskohtaisemmin vaiheen sisältö



## 1. Tarve

- Vesistön huono tila
- Vesienhoitotyön vähäisyys/hajanaisuus
- Joen arvostus ja virkistyskäyttö vähäistä

## 2. Yhteistyöverkoston kokoaminen

- Kartoitetaan alueen vesienhoidon parissa työskentelevät ja vesistöä käyttävät tahot
- ELY-keskukset, kunnat, tutkimuslaitokset, etujärjestöt, vesiensuojeluyhdistykset, osakaskunnat, perkausyhtiöt...
- Myös muut, kuin vesienhoitotahot

## 3. Tavoitteet ja perustelut

- Tavoitteiden määrittäminen yhteistyöverkoston kanssa
- Vesienhoitotyön toimintalinjat
- Perustelut; miksi juuri kyseisen vesistöalueen vesienhoitoa pitäisi parantaa, hyödyt/kustannukset?



#### 4. Sopiva toimintamuoto

- Hankkeella eteenpäin?
- Eri toimintamallien edut ja haasteet
- Valmiin tahon toiminnan vahvistaminen

#### 5. Rahoitusmahdollisuudet

- Rahoitus-esimerkkejä esim. hankkeelle, yhdistykselle, säätiölle tai yhteistyökuviolle



## Jatkotoimet

- Ideahaku vireille, KVVY laatii hakemuksen
- Rahoittaja voi nähdä hyvänä, että hakemuksen taustalla enemmän tahoja, joilla jo olemassa olevaa yhteistä visiota
- Hankkeeseen opiskelijaprojekteja?